

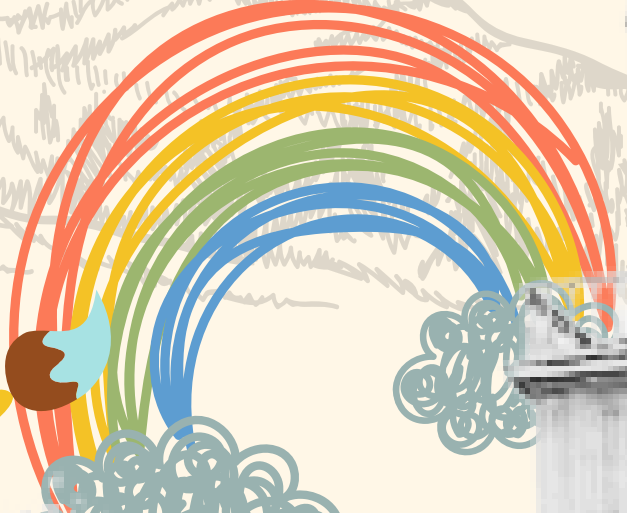
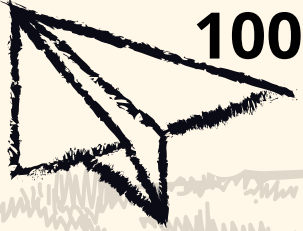
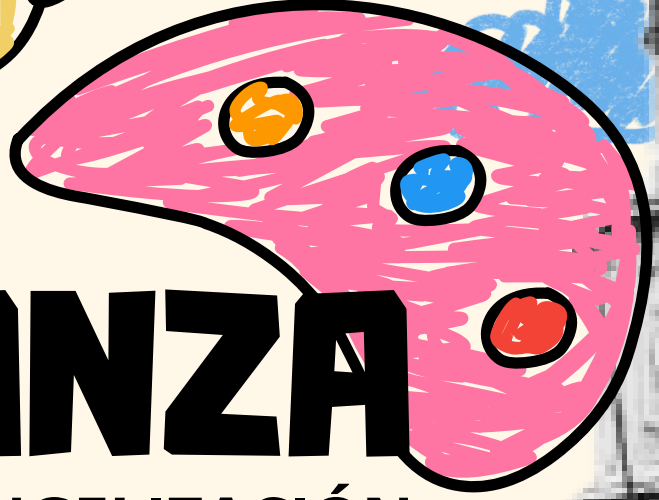


CONCURSO

DIBUJA CON

ESPERANZA

100 AÑOS DE EVANGELIZACIÓN



NOMBRE DEL CONCURSO:

“DIBUJA CON ESPERANZA 100 AÑOS DE EVANGELIZACIÓN”

ES UN CONCURSO, PARTE DE LA CELEBRACIÓN DEL CENTENARIO DE LA DIÓCESIS DE SAN FELIPE, QUE EL 18 DE OCTUBRE DE 2025 CUMPLE 100 AÑOS DE EVANGELIZACIÓN

BASES



1. OBJETIVO DEL CONCURSO

EL CONCURSO DE DIBUJO “DIBUJA CON ESPERANZA 100 AÑOS DE EVANGELIZACIÓN EN LA DIÓCESIS DE SAN FELIPE” BUSCA CELEBRAR Y CONMEMORAR LOS 100 AÑOS DE EVANGELIZACIÓN DE NUESTRA DIÓCESIS. INVITAMOS A NIÑOS Y JÓVENES A REPRESENTAR, A TRAVÉS DEL ARTE, LA HISTORIA, EL IMPACTO Y LA VIDA DE NUESTRA COMUNIDAD CATÓLICA.

2. CATEGORÍAS

EL CONCURSO ESTÁ DIVIDIDO EN LAS SIGUIENTES CATEGORÍAS POR EDADES:

- CATEGORÍA A: 5 A 8 AÑOS**
- CATEGORÍA B: 9 A 12 AÑOS**
- CATEGORÍA C: 13 A 16 AÑOS**
- CATEGORÍA D: 17 A 20 AÑOS**



3. TEMA

LOS PARTICIPANTES DEBEN CREAR UN DIBUJO QUE REPRESENTA UNO DE LOS SIGUIENTES ASPECTOS:

- LOS 100 AÑOS DE LA DIÓCESIS.
- LA VIDA Y LA COMUNIDAD DE SU PARROQUIA.
- SU COLEGIO O MOVIMIENTO PASTORAL.

4. REQUISITOS DE PARTICIPACIÓN

- CADA PARTICIPANTE PUEDE PRESENTAR UN SOLO DIBUJO.
- EL DIBUJO DEBE SER ORIGINAL Y REALIZADO POR EL PARTICIPANTE.
- TAMAÑO DEL DIBUJO: A3 (297 X 420 MM).
- TÉCNICA: LIBRE (LÁPICES DE COLORES, ACUARELAS, CRAYONES, ETC.).
- CADA OBRA DEBE INCLUIR UNA BREVE DESCRIPCIÓN (MÁXIMO 100 PALABRAS) QUE EXPLIQUE LA INSPIRACIÓN Y EL SIGNIFICADO DEL DIBUJO. DEBE INCLUIR EL NOMBRE DEL PARTICIPANTE, LA PASTORAL A LA QUE PERTENECE Y LA CIUDAD.

LOS RESULTADOS DEL CONCURSO SE ANUNCIARÁN EL 04 DE DICIEMBRE, TAMBIÉN SERÁN PUBLICADOS EN NUESTRA WEB WWW.DIOCESISDESANFELIPE.CL, ADEMÁS, LOS GANADORES SERÁN NOTIFICADOS DE MANERA OPORTUNA.

5. INSCRIPCIÓN Y ENTREGA

- EL PLAZO DE INSCRIPCIÓN Y ENTREGA DE LOS DIBUJOS ES HASTA EL [12 NOVIEMBRE 2024].
- LOS DIBUJOS DEBEN SER ENTREGADOS EN OBISPADO DE SAN FELIPE, MERCED 812 Y/O ALGUNA OFICINA PARROQUIAL A FIN, Y EN EL CASO DE COLEGIOS SE PODRÁ ACORDAR CON LA UNIDAD EDUCATIVA LA ENTREGA.
- LOS PARTICIPANTES DEBEN COMPLETAR UN FORMULARIO DE INSCRIPCIÓN QUE ESTARÁ DISPONIBLE EN WWW.DIOCESISDESANFELIPE.CL O PINCHANDO EL SIGUIENTE LINK [HTTPS://FORMS.GLE/47EJTVICJ8XCQT2T7](https://forms.gle/47EJTVICJ8XCQT2T7)

6. CRITERIOS DE EVALUACIÓN

LOS DIBUJOS SERÁN EVALUADOS POR UN JURADO COMPUESTO POR MIEMBROS DE LA DIÓCESIS Y DOCENTES DEL ÁREA DE ARTES, QUIENES TENDRÁN EN CUENTA:

- CREATIVIDAD Y ORIGINALIDAD.
- REPRESENTACIÓN DEL TEMA.
- TÉCNICA Y USO DEL COLOR.
- CLARIDAD Y COHERENCIA EN LA DESCRIPCIÓN.



7. PREMIOS

HABRÁ PREMIOS PARA LOS TRES PRIMEROS LUGARES DE CADA CATEGORÍA:

PRIMER LUGAR: [POR CONFIRMAR].

SEGUNDO LUGAR: [POR CONFIRMAR].

TERCER LUGAR: [POR CONFIRMAR].

ADEMÁS, LOS DIBUJOS GANADORES SERÁN EXPUESTOS EN LA COMUNIDADES PARROQUIALES Y PUBLICADOS EN REDES SOCIALES DE LA DIÓCESIS DE SAN FELIPE Y PARROQUIAS.

8. DERECHOS DE AUTOR Y USO DE LAS OBRAS

LOS PARTICIPANTES CONSERVAN LOS DERECHOS DE AUTOR DE SUS OBRAS, PERO CEDEN EL DERECHO A LA DIÓCESIS PARA USAR Y REPRODUCIR LAS IMÁGENES EN EXPOSICIONES, PUBLICACIONES Y MEDIOS DIGITALES CON FINES DE PROMOCIÓN DEL CONCURSO Y LA CELEBRACIÓN DEL CENTENARIO.

9. CONTACTO E INFORMACIÓN ADICIONAL

PARA MÁS INFORMACIÓN, LOS INTERESADOS PUEDEN CONTACTARSE A TRAVÉS DE:

**CORREO-ELECTRÓNICO:
CONTACTO@DIOCESISDESANFELIPE.CL**

TELÉFONO: +56 9 8242 7408

SITIO WEB: WWW.DIOCESISDESANFELIPE.CL

